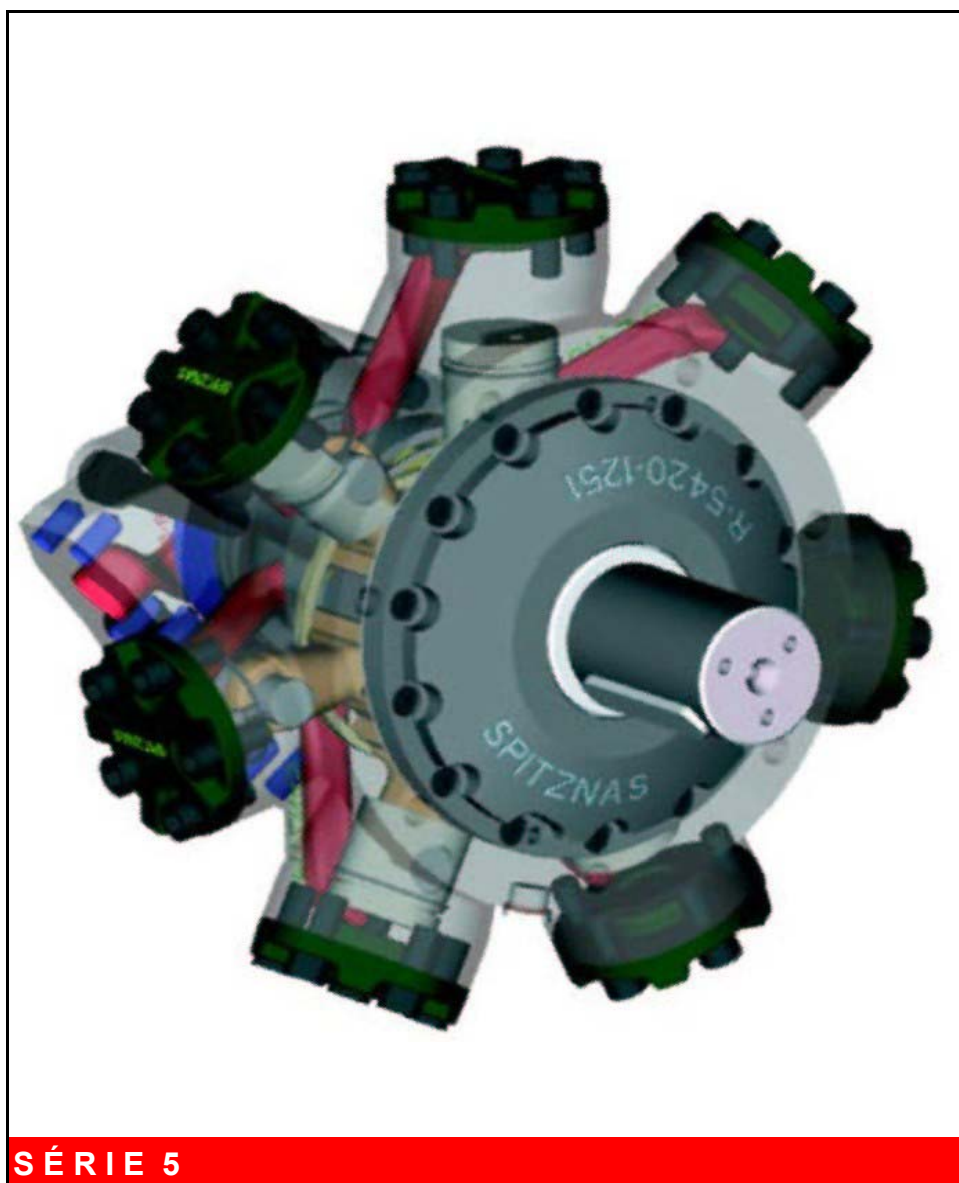


RADIÁLNÍ PÍSTOVÉ MOTORY

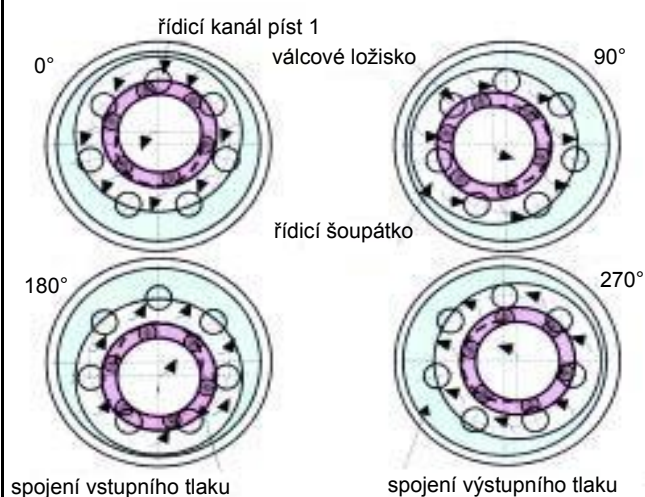
HYDRAULICKÉ



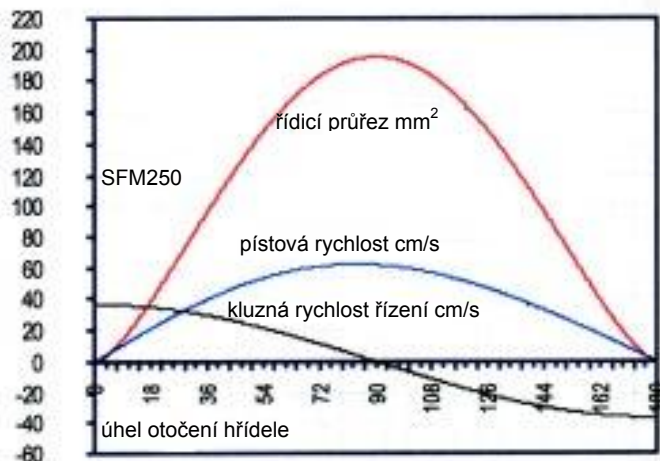
SYSTÉM

SFM - SÉRIE 1- 5 OD 12 - 1300 CCM

Radiální pístové motory série 1-5 mají vnější přívod oleje a přes šoupátkový rozvod jsou vhodné pro stacionární i mobilní použití.



charakteristika šoupátkového rozvodu plati pro píst u $n=500 \text{ min}^{-1}$



Vysoká přesnost řízení

Řídící průřezy jsou v průběhu úhlu otočení 0 až 180° postupně úplně otvírány a zavírány. Přiřazení řídicích průřezů úhlu otočení hřídele je provedeno tak, aby tlakové rázy při nárůstu a poklesu tlaku byly minimalizovány.

Vysoká životnost.

Životnost je maximalizována nízkým a stejnoměrným opotřebením. Šoupátkový rozvod (stejně rychlosti ve všech bodech křivkového kotouče), rovinnost rozvodových ploch po celou dobu provozu.

Čistící účinek.

Částice nečistot nevnikají do těsnících spár, ale z těsnících hran jsou odráženy.

Necitlivost

Automatická kompenzace tlakového a teplotního účinku slabou pružinou podporuje hydrostatické přitlačování řídicích rozvodových ploch a pro každý tlak vytváří žádoucí výšku těsnící spáry.

Vysoká rovnoměrnost

Maximální rovnoměrnost - přes optimalizaci řízení až 97,5%.

Účinnost.

Objemová účinnost až 99% a mechanická účinnost až 95%.

Hnací ústrojí.

Silně dimenzovaná a předepnutá kuželková ložiska dovolují zatížení vysokými axiálními a radiálními sílami.

Hydrostatické odlehčení.

Hydrostatické odlehčení pístu série 1 a 2, jakož i ojnice u série 3 až 5.

Tlaková kapalina.

Optimalizaci umožňuje použití jak minerálních olejů tak HF-emulzí jako provozní kapaliny.

Varianty.

Možnosti měřící hřídel, otočný snímač, ovládací blok - modulový systém pro nastavby ventilu, lamelová brzda, planetové soukolí atd.

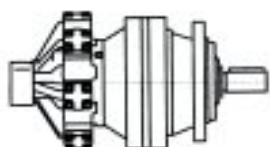
TECHNICKÉ ÚDAJE

Radiální pístové motory typ SFM - série 1-5 12 - 1300 cm ³	typ - série	geometrický objem	jmenovitý tlak	maximální tlak	rozsah otáček	jednotkový moment	hmotnost (bez oleje)
		V _g cm ³	P _{jmen} bar	P _{max} bar	n 1/min	M Nm	m kg
	SFM - 1	12	140	300	5-3600	0,20	12,5
	SFM - 1	22	160	350	10-1600	0,35	17,8
	SFM - 1	33	160	350	10-1600	0,52	18,0
	SFM - 1	44	160	350	5-1600	0,69	19,0
	SFM - 1	66	160	350	5-1300	1,00	19,2
	SFM - 1	89	140	300	5-1000	1,40	22,0
	SFM - 1	110	140	300	5-850	1,80	22,2
	SFM - 2	85	250	420	5-850	1,30	42,0
	SFM - 2	130	200	420	5-650	2,00	42,0
	SFM - 2	165	250	420	5-850	2,60	60,0
	SFM - 2	255	200	420	5-650	4,00	60,0
	SFM - 3	250	250	420	5-650	4,00	78,0
	SFM - 3	360	250	420	5-600	5,70	78,0
	SFM - 3	455	250	420	5-550	7,20	78,0
	SFM - 3	510	250	420	5-500	8,10	78,0
	SFM - 4	720	250	420	5-550	11,40	135,0
	SFM - 4	910	250	420	5-500	14,50	135,0
	SFM - 5	1100	250	420	5-550	17,50	158,0
	SFM - 5	1300	250	420	5-500	20,70	158,0

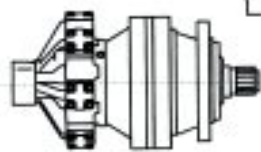
PŘEHLED PROGRAMU

hydraulický převodový motor

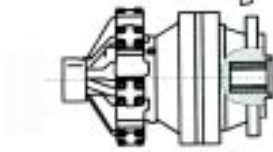
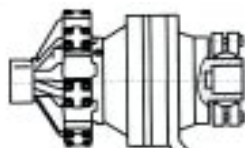
zobrazení:
radiální pístový motor
typ SFM 1300 cm³



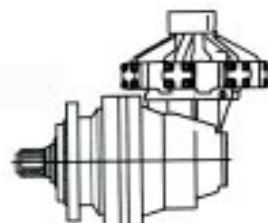
válcová hřídel s
perem DIN 6885



drážková hřídel DIN 5482



ozubená dutá hřídel
DIN 5482, dodatečný
s momentovou oporou



úhlový převod dodatečný
pro všechny 3 druhy hřídelí

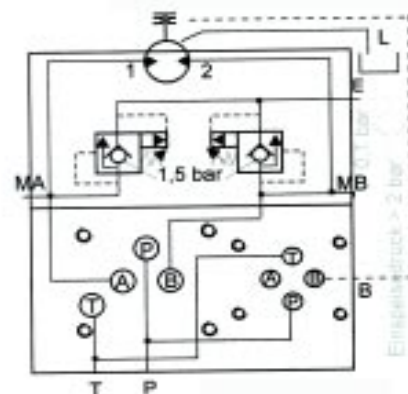
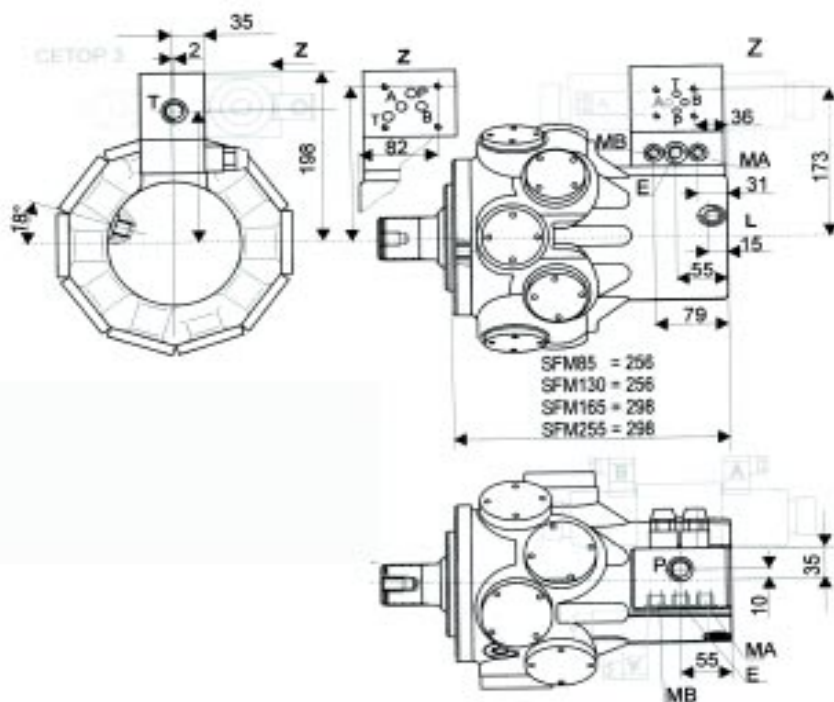
hydraulický brzdový převodový motor

Dutá hřídel pro spojení za tepla.
Spojení bez vůle s protikusem
a momentovou oporou.

MODULÁRNÍ ŘÍDICÍ BLOKY PRO SÉRIE 1 A 2

Čtyři různé standardní řídicí funkce k zajištění tlaku s různým napájením. Šest různých řídicích bloků pro kombinaci s rozváděči.

Vstup do A, směr otáčení vpravo
z pohledu na hnací hřídel a naopak.



Vstupy A a B, oddělené zajištění
tlaku přes předřízená tlaková
pouzdra, jednotlivě nastavitelná.
Odvádění do protější strany.
Řídicí tlak samostatně nastavitelný.
Hrdlo E normálně zavřené.
Při napájení do E : seřídit zpětný
ventil.
Připojení pro manometry MA a MB
běžně uzavřeny.

GLENTOR

GLENTOR s.r.o., Dolnoměcholupská 23/1388, 102 00 Praha 10
Tel.: +420 271 090 111
Email: office@glentor.cz
Fax: +420 272 700 131
www.glentor.cz