

GLENTOR

PÍKLEPOVÉ ŠROUBOVÁKY

PNEUMATICKÉ HYDRAULICKÉ

ATEX
Guideline 94/9 EC



Glentor s.r.o. má generální zastoupení pro českou republiku na výrobky Spitznas Maschinenfabrik GmbH, který je výrobce zobrazených výrobků.

P ÍKLEPOVÉ ŠROUBOVÁKY

LEHKÉ PNEUMATICKÉ P ÍKLEPOVÉ ŠROUBOVÁKY

objednací číslo
 6 1034 0010 (1/2" 9)
 6 1035 0010 (1/2" 9 pro bá ský pr mysl)
 6 1311 0010 (3/4" 9)

s n kolikastup ovým škrťícím ventilem



ST EDNÍ PNEUMATICKÉ P ÍKLEPOVÉ ŠROUBOVÁKY

objednací číslo
 6 1313 0010 (3/4" 9)
 6 1314 0010 (1" 9)
 6 1315 0010 (1" 9 pro bá ský pr mysl)

s n kolikastup ovým škrťícím ventilem



ST EDNÍ HYDRAULICKÉ P ÍKLEPOVÉ ŠROUBOVÁKY

objednací číslo
 6 1512 0010 (3/4" 9 pro bá ský pr mysl)
 6 1515 0010 (3/4" 9)
 6 1513 0010 (1" 9 pro bá ský pr mysl)
 6 1514 0010 (1" 9)



TECHNICKÉ ÚDAJE

objednací číslo	pro šroubý do	klí e otvor	utahovací moment (t žké podmínky*)	moment nastavitelný	ty hran	spot eba vzduchu	pr tok	pracovní tlak	vyložení: st ed - vn jší hrana	délka	hmotnost	materiál t lesa	p ípojení vzduchu / oleje	sy tlost hadice	
	mm	mm	Nm	Nm		ml/min	l/min	bar	mm	mm	kg			mm	
PNEUMATICKÉ P ÍKLEPOVÉ ŠROUBOVÁKY															
6 1034 0010	Ex	II2GcT6	M20	17-30	610	-	1/2"	0,32	-	-	36,0	160	2,5	hliníková slitina/ocel	R1/4"i 10
6 1035 0010	Ex	IM2cT6	M20	17-30	610	-	1/2"	0,32	-	-	36,0	160	3,6	zamak/ocel	R1/4"i 10
6 1311 0010	Ex	II2GcT6	M22	19-32	850	-	3/4"	0,48	-	-	40,0	205	4,7	hliníková slitina	R1/4"i 13
6 1313 0010	Ex	II2GcT6	M27	19-41	1300	-	3/4"	1,20	-	-	47,5	215	6,2	hliníková slitina/ocel	R3/8"i 13
6 1314 0010	Ex	II2GcT6	M33	30-50	1500	-	1"	1,20	-	-	47,5	218	6,3	hliníková slitina/ocel	R3/8"i 13
6 1315 0010	Ex	IM2cT6	M30	30-50	1350	-	1"	1,70	-	-	45,0	228	7,1	zamak/ocel	Rd32x1/8" 13
HYDRAULICKÉ P ÍKLEPOVÉ ŠROUBOVÁKY															
6 1512 0010	Ex	IM2cT6	M27	19-41	1650	350-850	3/4"	-	15-38	70-140	-	248	9,0	zamak/ocel	M18x1,5 -
6 1515 0010	Ex	II2GcT6	M27	19-41	1650	350-850	3/4"	-	15-38	70-140	-	248	8,2	hliníková slitina/ocel	M18x1,5 -
6 1513 0010	Ex	IM2cT6	M27	19-41	1650	350-850	1"	-	15-38	70-140	-	248	9,0	zamak/ocel	M18x1,5 -
6 1514 0010	Ex	II2GcT6	M27	19-41	1650	350-850	1"	-	15-38	70-140	-	248	8,2	hliníková slitina/ocel	M18x1,5 -

* momenty jsou jen sm rov é hodnoty. Jsou závislé do zna né míry na podmínkách a použitém p íslušenství.

P ÍKLEPOVÉ ŠROUBOVÁKY

ST EDNÍ PNEUMATICKÉ P ÍKLEPOVÉ ŠROUBOVÁKY

Pro pr mysl a bá ský pr mysl

objednací íslo 6 1312 0010 (3/4" 9)
6 1412 0010 (1" 9)



T ŽKÉ PNEUMATICKÉ P ÍKLEPOVÉ ŠROUBOVÁKY

objednací íslo 6 1410 0020 (1" 9)
6 1411 0020 (1" 9 pro bá ský pr mysl)



T ŽKÉ PNEUMATICKÉ P ÍKLEPOVÉ ŠROUBOVÁKY

objednací íslo 6 1417 0040 (1 1/2" 9)
6 1417 0010 (1 1/2" 9 pro bá ský pr mysl)



TECHNICKÉ ÚDAJE

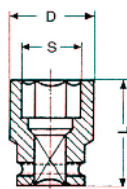
objednací íslo	pro šroubý do	klí e otvor	utahovací moment (t žké podmínky*)	ty hran	spot eba vzduchu	vyložení: st ed - vn jší hrana	délka	hmotnost	materiál t lesa	p ípojení vzduchu / oleje	sv tloušť hadice		
	mm	mm	Nm		ml/min	mm	mm	kg			mm		
PNEUMATICKÉ P ÍKLEPOVÉ ŠROUBOVÁKY													
6 1312 0010	⊕	II2GcT6	M33	30-50	1800	3/4"	1,10	49,0	280	9	ocel	Rd32x1/8"a	13
6 1412 0010	⊕	II2GcT6	M33	30-50	1800	1"	1,00	49,0	280	9	ocel	Rd32x1/8"a	13
6 1410 0020	⊕	II2GcT6	M36	30-55	2200	1"	1,60	54,0	368	11	hliníková slitina/ocel	R1/2"i	13
6 1411 0020	⊕	IM2cT6	M36	30-55	2200	1"	1,60	54,0	368	13,5	zamak/ocel	Rd32x1/8"a	13
6 1417 0040	⊕	II2GcT6	M56	41-85	4400	1 1/2"	1,60	54,0	385	12,2	hliníková slitina/ocel	R1/2"i	15
6 1417 0010	⊕	IM2cT6	M56	41-85	4400	1 1/2"	1,60	54,0	385	14,7	zamak/ocel	Rd32x1/8"a	15

výkon p i 6 barech

* momenty jsou jen sm rové hodnoty. Jsou závislé do zna né míry na podmínkách a použitém p íslušenství.

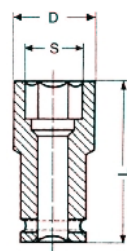
P ÍSLUŠENSTVÍ PRO P ÍKLEPOVÉ ŠROUBOVÁKY 1/2", 3/4", 1" a 1 1/2"

nástr né klí e - vložky, šestihran, standard



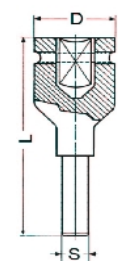
pro 1/2" ty hran					pro 3/4" ty hran					pro 1" ty hran					pro 1 1/2" ty hran				
S	L	D	objedn.	íslo	S	L	D	objedn.	íslo	S	L	D	objedn.	íslo	S	L	D	objedn.	íslo
mm	mm	mm			mm	mm	mm			mm	mm	mm			mm	mm	mm		
8	40	15,0	9 1408	1290	17	50	31,0	9 1408	0390	24	55	42,5	9 1408	0580	41	80	70,0	9 1408	0790
10	40	17,0	9 1408	1310	19	50	33,5	9 1408	0400	27	55	46,0	9 1408	0590	46	84	75,0	9 1408	0800
13	40	21,0	9 1408	1320	22	50	37,0	9 1408	0410	30	57	50,0	9 1408	0600	50	87	81,0	9 1408	0810
14	40	23,0	9 1408	0110	24	50	40,0	9 1408	0420	32	57	52,0	9 1408	0610	55	90	86,0	9 1408	0820
17	40	26,0	9 1408	0120	27	53	43,5	9 1408	0430	36	60	55,0	9 1408	0620	60	90	93,0	9 1408	0830
19	40	28,5	9 1408	0130	30	53	47,0	9 1408	0440	41	64	64,0	9 1408	0630	65	95	100,0	9 1408	0840
22	40	32,5	9 1408	0140	32	57	50,0	9 1408	0450	46	69	70,0	9 1408	0640	70	100	105,0	9 1408	0850
24	45	35,0	9 1408	0150	36	56	52,0	9 1408	0460	50	72	73,0	9 1408	0650	75	105	110,0	9 1408	0860
27	50	38,0	9 1408	0160	41	58	61,5	9 1408	0470	55	76	82,0	9 1408	0660	80	110	119,0	9 1408	0870
30	50	42,0	9 1408	0170	46	64	63,0	9 1408	0480	60	82	86,0	9 1408	0670	85	117	125,0	9 1408	0880
										65	85	92,0	9 1408	0680					

nástr né klí e - vložky, šestihran, dlouhý



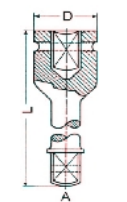
pro 1/2" ty hran					pro 3/4" ty hran					pro 1" ty hran					pro 1 1/2" ty hran				
S	L	D	objedn.	íslo	S	L	D	objedn.	íslo	S	L	D	objedn.	íslo	S	L	D	objedn.	íslo
mm	mm	mm			mm	mm	mm			mm	mm	mm			mm	mm	mm		
14	80	21,0	9 1408	0190	22	95	38,0	9 1408	0510	24	100	42,0	9 1408	0690	41	115	70,0	9 1408	0940
17	80	24,0	9 1408	0200	24	95	40,0	9 1408	0520	27	100	46,0	9 1408	0700	46	115	77,0	9 1408	0950
19	80	26,0	9 1408	0210	27	95	43,0	9 1408	0530	30	100	50,0	9 1408	0710	50	135	82,0	9 1408	0960
22	80	30,0	9 1408	0220	30	95	47,0	9 1408	0540	32	100	51,0	9 1408	0720	55	140	88,0	9 1408	0970
24	80	32,0	9 1408	0230	32	95	49,0	9 1408	0550	36	100	54,0	9 1408	0730	60	150	94,0	9 1408	0980
27	80	36,5	9 1408	0240	36	95	54,0	9 1408	0560	41	100	63,0	9 1408	0740	65	150	101,0	9 1408	0990
										46	100	70,0	9 1408	0750	70	160	107,0	9 1408	1000
															75	170	113,0	9 1408	1010
															80	170	120,0	9 1408	1020
															85	170	126,0	9 1408	1030

vložky s držáky pro šrouby s vnitřním šestihranem



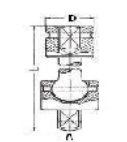
pro 1/2" ty hran					pro 3/4" ty hran					pro 1" ty hran					pro 1 1/2" ty hran				
S	L	D	objedn.	íslo	S	L	D	objedn.	íslo	S	L	D	objedn.	íslo	S	L	D	objedn.	íslo
mm	mm	mm			mm	mm	mm			mm	mm	mm			mm	mm	mm		
5	55	30,0	9 1424	0570	17	85	44,0	9 1424	0540	17	100	54,0	9 1424	0440	17	120	57,0	9 1424	0710
6	55	30,0	9 1424	0580	19	85	44,0	9 1424	0550	19	100	54,0	9 1424	0450	19	120	57,0	9 1424	0720
8	55	30,0	9 1424	0590	22	85	44,0	9 1424	0660	22	100	54,0	9 1424	0460	22	120	57,0	9 1424	0730
10	55	30,0	9 1424	0600	24	85	44,0	9 1424	0670	24	100	54,0	9 1424	0470	24	120	57,0	9 1424	0740
12	55	30,0	9 1424	0610															

prodlužovací nástavec



pro 1/2" ty hran					pro 3/4" ty hran					pro 1" ty hran					pro 1 1/2" ty hran				
A	L	D	objedn.	íslo	A	L	D	objedn.	íslo	A	L	D	objedn.	íslo	S	L	D	objedn.	íslo
mm	mm	mm			mm	mm	mm			mm	mm	mm			mm	mm	mm		
1/2"	125	25,0	9 1420	0050	3/4"	175	44,0	9 1420	0100	1"	175	54,0	9 1420	0140	1 1/2"	250	57,0	9 1420	0170
1/2"	250	25,0	9 1420	0060	3/4"	250	44,0	9 1420	0110	1"	250	54,0	9 1420	0150	1 1/2"	380	57,0	9 1420	0180
					3/4"	330	44,0	9 1420	0120	1"	330	54,0	9 1420	0160	1 1/2"	500	57,0	9 1420	0190

kulové klouby



pro 1/2" ty hran					pro 3/4" ty hran					pro 1" ty hran					pro 1 1/2" ty hran				
A	L	D	objedn.	íslo	A	L	D	objedn.	íslo	A	L	D	objedn.	íslo	S	L	D	objedn.	íslo
mm	mm	mm			mm	mm	mm			mm	mm	mm			mm	mm	mm		
1/2"	75	30,0	9 1422	0040	3/4"	65	44,0	9 1422	0070	1"	100	54,0	9 1422	0090	1 1/2"	175	57,0	9 1422	0110