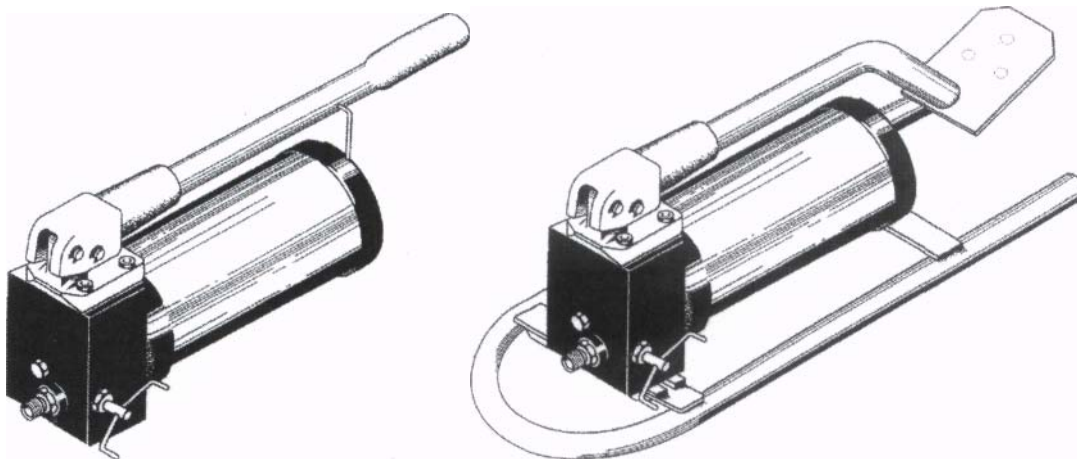


# Hydraulické agregáty řady HA 800 a HA 801



Hydraulické agregáty řady 800 a 801 jsou vysokotlaké zdroje tlakové energie. Agregáty jsou konstrukčně unifikované, liší se způsobem ovládní; agregáty řady 800 jsou ovládní nožní pákou, agregáty řady 801 ruční pákou.

## 1. Popis a funkce agregátu

Hydraulický nožní, popř. ruční agregát HA 800, popř. 801 sestává z dvoustupňového pístového hydrogenerátoru, nádrže a nožní popř. ruční páky. Nádrž je vybavena nalévací zátkou se zavzdušňovacím ventilem a olejoznakem.

Nádrž, vidlice páky a příruba tělesa hydrogenerátoru jsou vyrobeny z nerezavějící oceli, těleso hydrogenerátoru je z pevnostní lehké slitiny. Duralové díly jsou eloxovány, ocelové díly zinkovány. V tělese hydrogenerátoru jsou umístěny sací a výtlačné ventily, odlehčovací ventil 1. stupně, pojistný ventil a mechanicky ovládní odpouští ventil.

Agregáty typu HA 800-1 a HA 801-1 mají navíc hrdlo T1 spojené vrtáním přes jednosměrný ventil s nádrží. Agregáty typu HA 800-2 a HA 801-2 se dodávají s namontovaným čtyřcestným třípolohovým rozváděčem, nejsou proto vybaveny odpouštěcím ventilem. Agregáty řady 800 a 801 slouží jako přenosné lehké zdroje tlakové energie pro různé hydraulické nástroje, pro záchranní nářadí a pro různá zvedací zařízení. Typ HA 800-O a 801-O pracuje s nástroji, které obsahují přímočarý

jednočinný hydromotor (řezače, stlačovače, lisovací hlavice aj. ). Typ HA 800-1 a HA 801-1 pracuje s nástroji, které obsahují přímočarý dvojčinný hydromotor (záchrannářské nůžky, rozpínáky aj.).

Funkce agregátu je následující: při pohybu páky nahoru se nasává kapalina z nádrže do válce prvního i druhého stupně přes sací ventily 3 a 4. Při pohybu páky směrem dolů se kapalina z obou válců vytlačuje přes výtlačné ventily 5 a 6 do výstupního hrdla R. Po dosažení tlaku odlehčení 1. stupně se přesune šoupátko odlehčovacího ventilu 7 a propojí výtlačk 1. stupně s nádrží. Do výstupního hrdla dodává kapalinu nadále pouze píst 2. stupně. Nastavitelný pojistný ventil 8 omezuje maximální výstupní tlak. Mechanicky ovládaný odpouštěcí ventil 9 po přestavení propojí prostor výtlačku s nádrží.

## 2. Technické údaje

První stupeň	geometrický objem	25,4.10 <sup>-6</sup> m <sup>3</sup>
	tlak maximální	5 MPa
	síla práce	max 400 N
Druhý stupeň	geometrický objem	1,8.10 <sup>-6</sup> m <sup>3</sup>
	tlak maximální	85 MPa
	síla práce	max 500 N
Objem nádrže	celkový	1,75.10 <sup>-3</sup> m <sup>3</sup>
	doporučená náplň	1,75.10 <sup>-3</sup> m <sup>3</sup>
Hmotnost:	HA 800-O, HA 800-1	8,7 kg
	HA 800-2	10,1 kg
	HA 801-O, HA 801-1	7,4 kg
	HA 801-2	8,8 kg

## 3. Montáž

Před připojením agregátu do hydraulického obvodu je nutno sejmout záslepku z hrdla P (výtlačk), popř. též z hrdla T (nádrž). Na hrdla se připojí spotřebič pomocí hadice nebo trubky. Po odpojení spotřebiče je nutno hrdla vždy ihned zaslepit záslepkami.

Agregát nožní HA 800 má vlastní rám a není ho proto třeba před použitím zvlášť upevňovat. Agregát ruční HA 801 je třeba před použitím upevnit pomocí příslušných otvorů a šroubů k vhodné podložce nebo ke konstrukci stroje.

#### 4. Provozní podmínky a obsluha

Teplota	-pracovní kapaliny	-20 až+60° C
	-okolí	-20 až+60° C
Kapalina	- minerální hydraulické oleje:	
	ISO 6743/4 typ HM (DIN 51 524 část2-HLP), třídy ISO VG 10,22,32,46	
	ISO 6743/4 typ HV (DIN 51 524 část 3-HVLP), třídy ISO VG 15,32,46	
Viskozita	-doporučený rozsah	(20 až 70).10 <sup>-6</sup> m <sup>2</sup> s <sup>-1</sup>
	- celkový rozsah	(7 až 400).10 <sup>-6</sup> m <sup>2</sup> s <sup>-1</sup>
Třída čistoty kapaliny podle ISO 4406		16/13

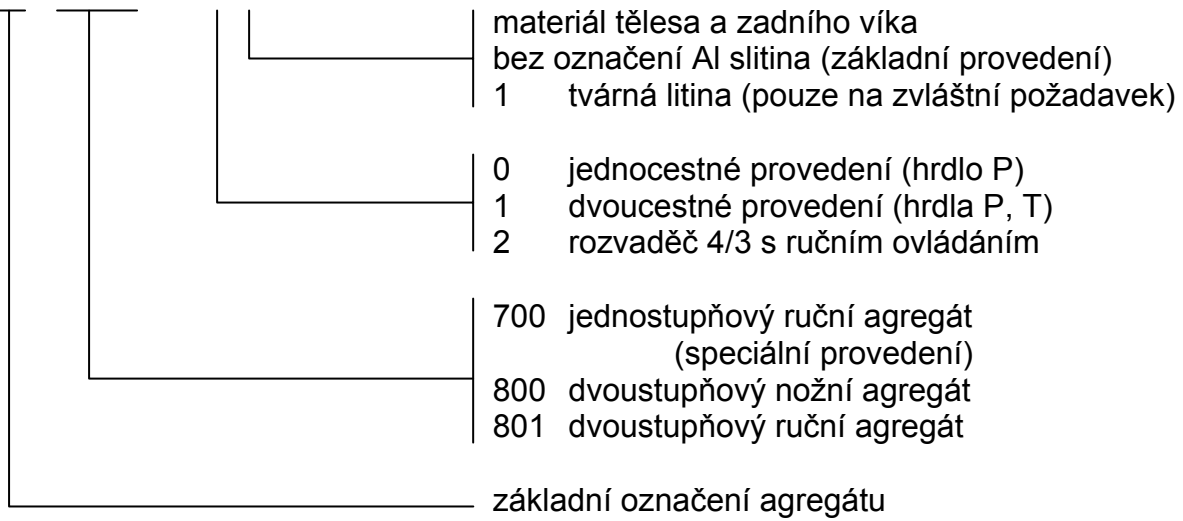
Pracovní poloha agregátu je zpravidla vodorovná. V příčném směru je přípustný sklon  $\pm 45^\circ$ , v podélném směru smí být agregát nakloněn tělesem hydrogenerátoru nahoru max. o  $10^\circ$ ; tělesem hydrogenerátoru směrem dolů libovolně. Agregát se plní doporučenou kapalinou ve svislé poloze po vyšroubování zátky v zadním víku. Správné množství kapaliny v nádrži se posuzuje pomocí olejoznaku v zadním víku; hladina kapaliny má dosahovat minimálně k rysce. Při prvním připojení spotřebiče s dlouhými hadicemi a při častějších výměnách spotřebičů je nutno sledovat množství kapaliny v nádrži a chybějící kapalinu včas doplnit. Výměna kapaliny v nádrži se provádí podle intenzity provozu, nejméně však 1x za tři roky. Kapalinu podle doporučení je nutno použít čerstvou a plnit ji do nádrže přes filtr o filtrační schopnosti 10  $\mu\text{m}$ . Agregáty nevyžadují během provozu zvláštní údržbu, pouze občas je třeba namazat čepy vidlice páky mazacím tukem.

#### 5. Dodací podmínky.

S každým výrobkem se dodává Osvědčení o jakosti a kompletnosti, na vyžádání též Prohlášení o shodě. Náhradní díly se s výrobkem nedodávají. Servis a opravy výrobku provádí výrobce popř. jím pověřená organizace.

## 6. Typové značení

**HA x x x - x x**

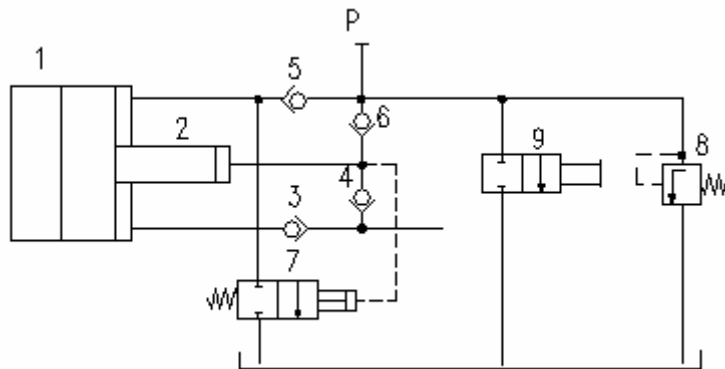


Příklad objednání: Ruční agregát dvoustupňový (v základním provedení) s rozvaděčem  
Typ **HA 801-2**.

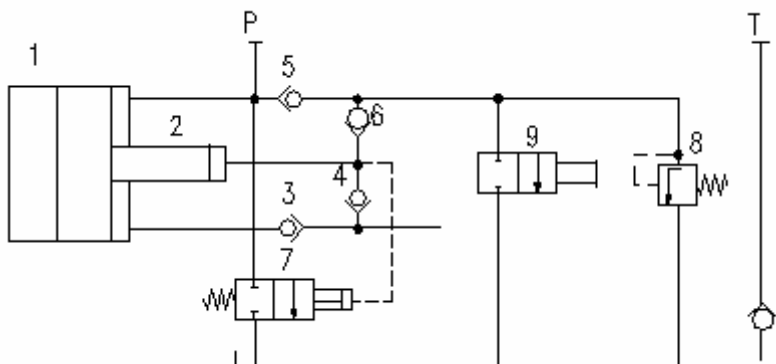
## 7. Hydraulické schéma

### Legenda:

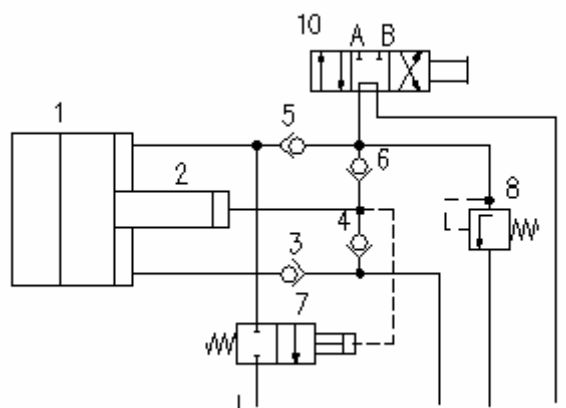
- |                              |                                 |
|------------------------------|---------------------------------|
| 1 - píst 1.stupně            | 7 - odlehčovací ventil 1.stupně |
| 2 - píst 2.stupně            | 8 - pojistný ventil             |
| 3 - sací ventil 1.stupně     | 9 - odpouštěcí ventil           |
| 4 - sací ventil 2.stupně     | 10 - rozváděč 4/3               |
| 5 - výtlačný ventil 1.stupně | P - hrdlo výstupní (tlakové)    |
| 6 - výtlačný ventil 2.stupně | T - hrdlo zpětné - nádrž        |



**HA 800 - 0, 801 - 0**

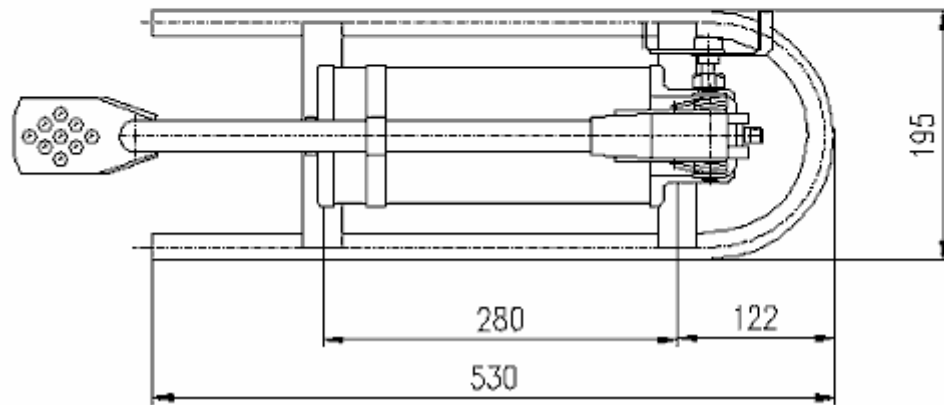
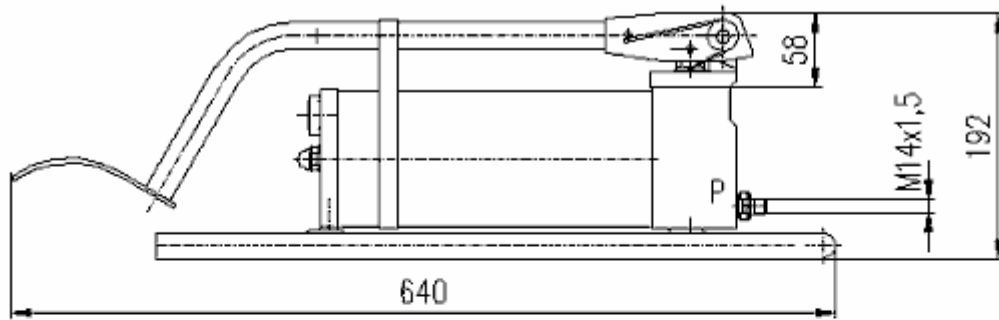


**HA 800 - 1, 801 - 1**

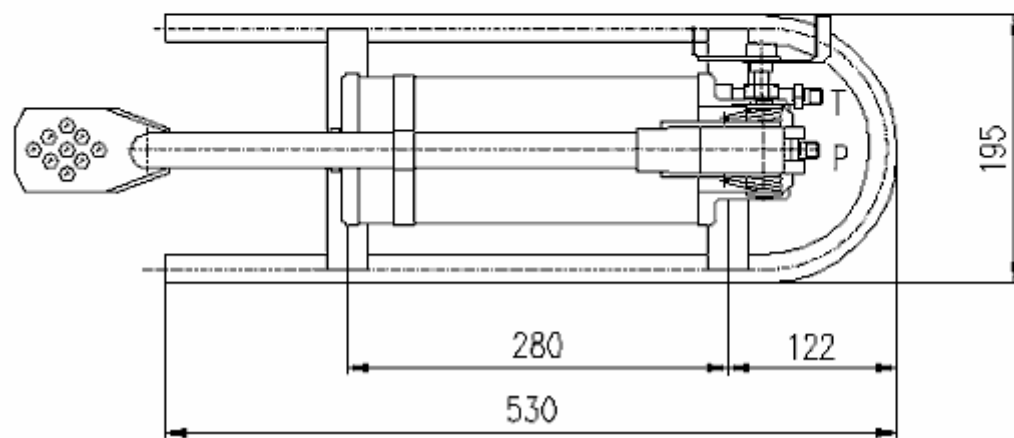
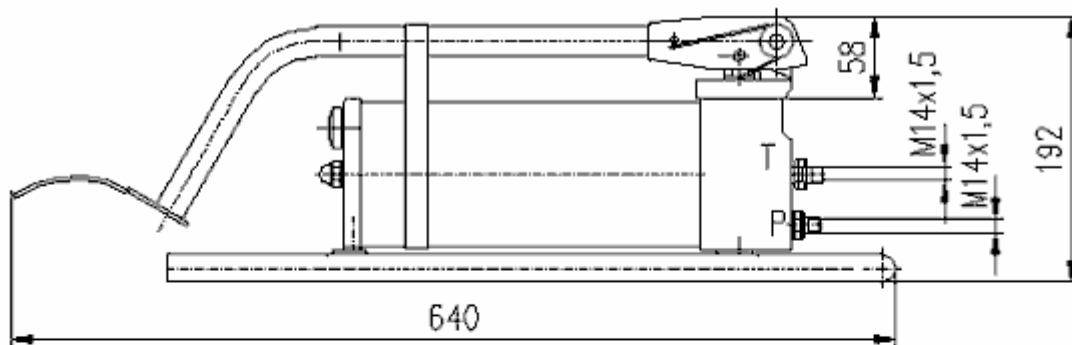


**HA 800 - 2, 801 - 2**

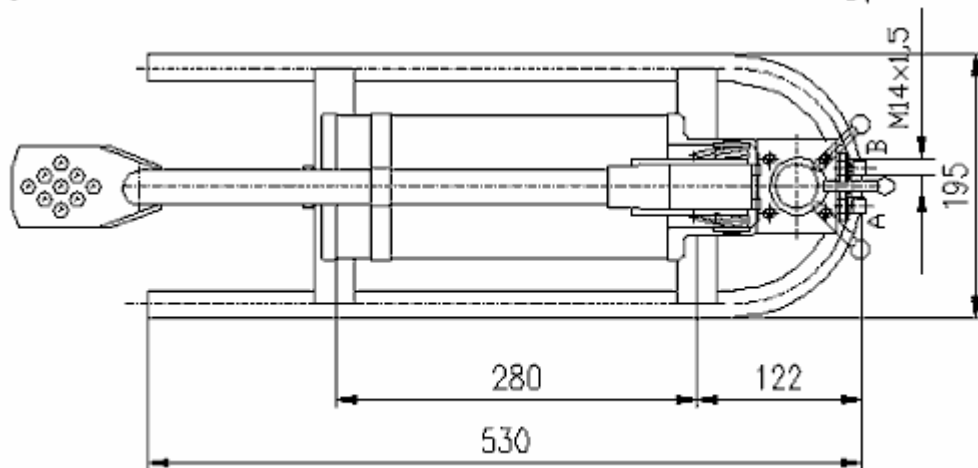
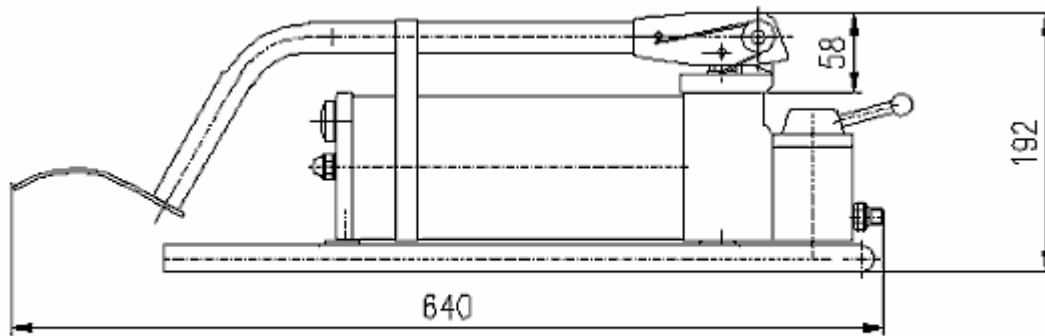
## 8. Zastavovací rozměry



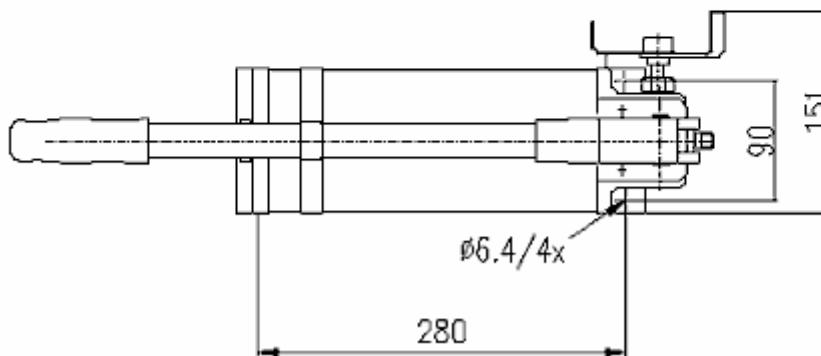
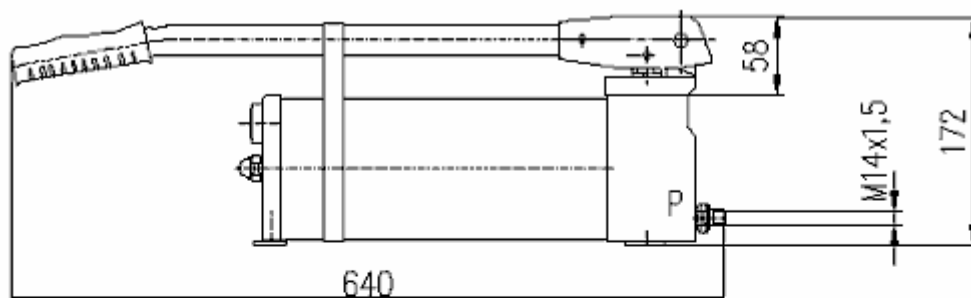
HA 800-0



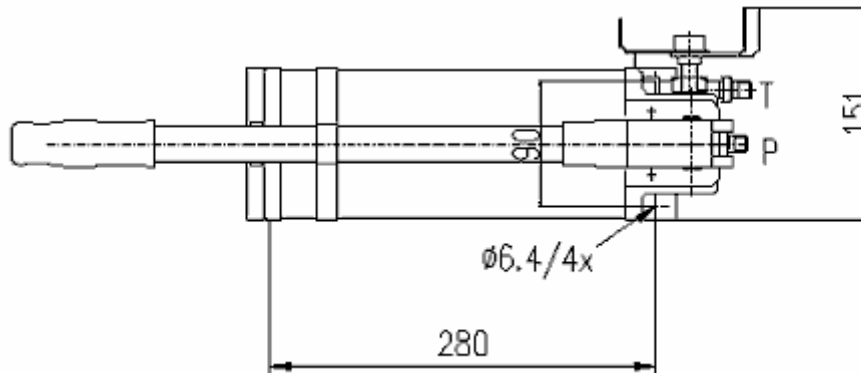
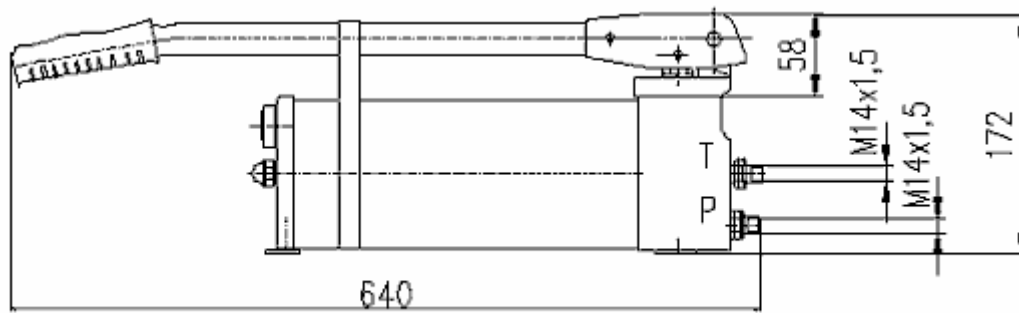
HA 800-1



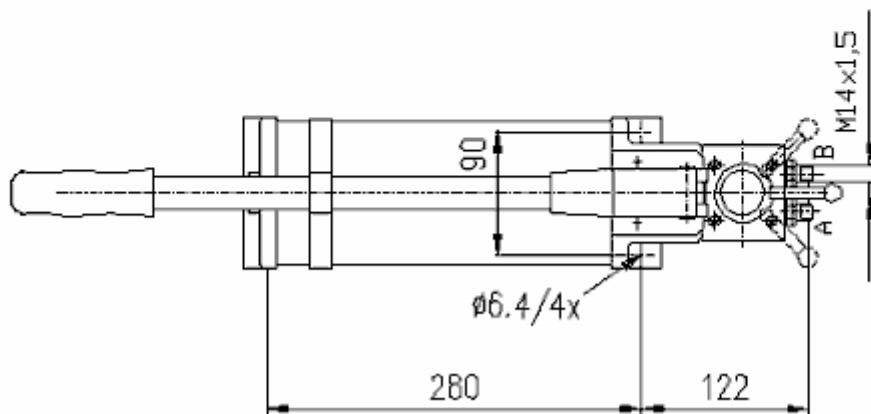
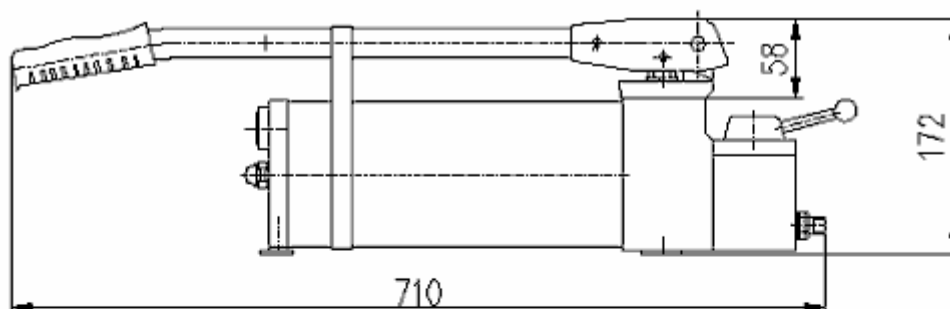
HA 800-2



HA 801-0



HA 801-1



HA 801-2

**GLENTOR spol. s r.o.**  
 Dolnoměcholupská 23  
 102 00 Praha 10 – Hostivař

**Tel.:** 271 090 111  
 271 090 124  
**Fax:** 272 700 131

**E- mail:** office@glentor.cz  
**URL:** http://www.glentor.cz